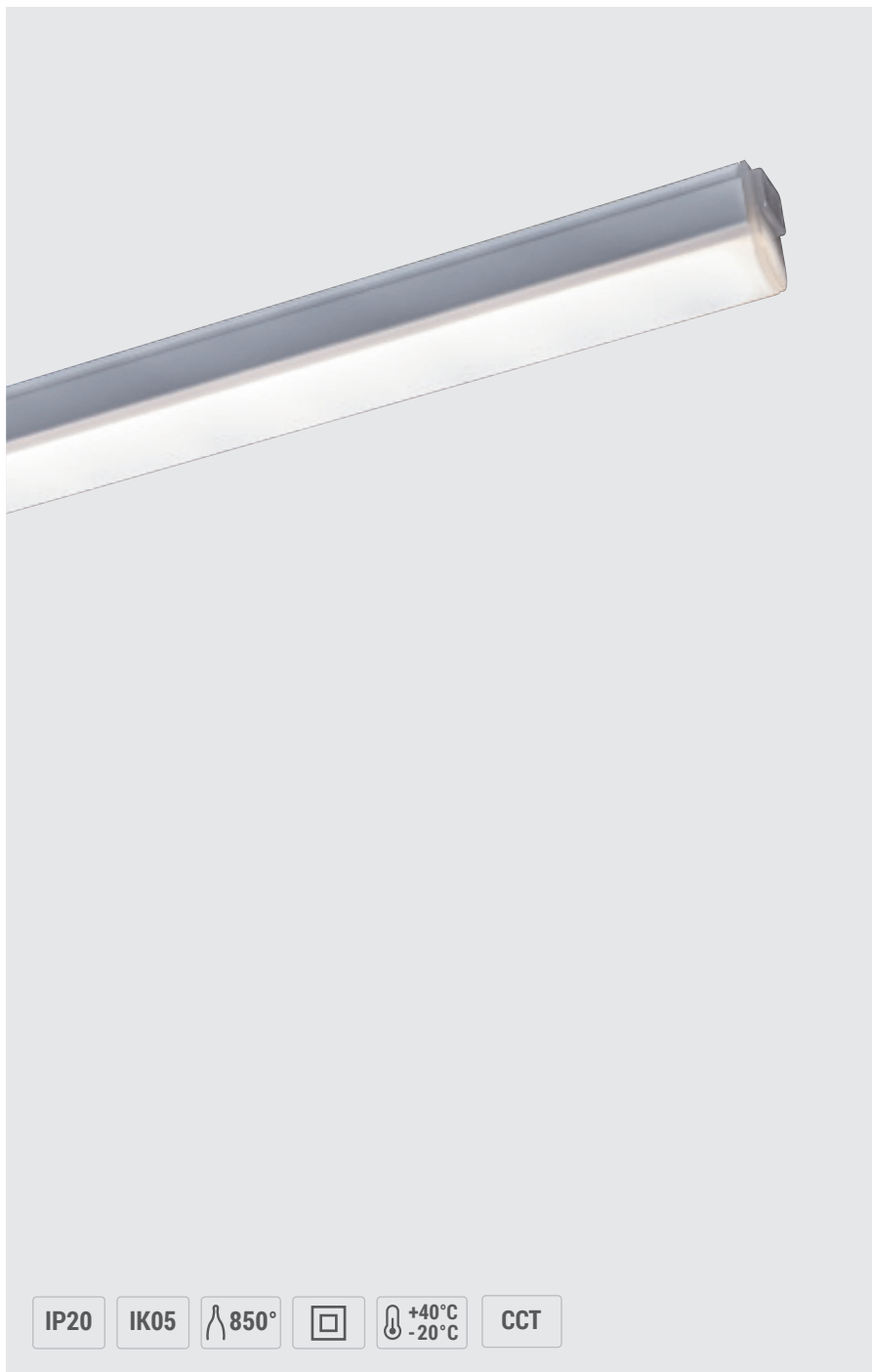


# RegLed CCT

oprawy ekspozycyjne

Beghelli



Przeznaczona do oświetlania podszafkowego lub pośredniego. System CTT umożliwia zmianę temp. barowej (K) w 3 krokach.



Możliwy montaż opraw w linii ciągłej z zachowaniem ciągłości emitowanego światła (brak przerwanej „linii świetlnej”).



Wyposażona w okablowanie przelotowe. Dostarczana wraz z elastycznym kablem łączącym do użycia w przypadku łuków lub przeszkód. Każdy z modułów wyróżnia niezależny zapłon.

## Zastosowanie

Sektor prywatny, handel. Oświetlenie mebli, regałów, szaf, witryn sklepowych, ekspozycji.

## Charakterystyka produktu

**Zasilanie** 180÷265 Vac, 50÷60 Hz

**Zasilacz LED - MTFB w 25°C**

>30.000h (L80B20)

**Stabilność strumienia świetlnego w czasie** 3 SDCM

**Montaż** Nastrokowy, na ścianie, podszafkowy

**Obudowa** Poliwęglan

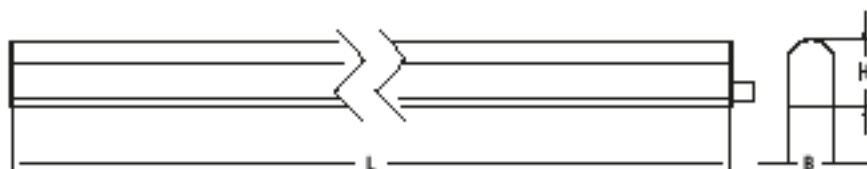
**Układ optyczny** Półdyfuzyjny, symetryczny

**Klosz** PC opalizowany

**Kolor** Biały

**Zgodność z Normami** EN60598-1, EN60598-2-1, EN 62471

IP20 IK05 850° CCT +40°C -20°C

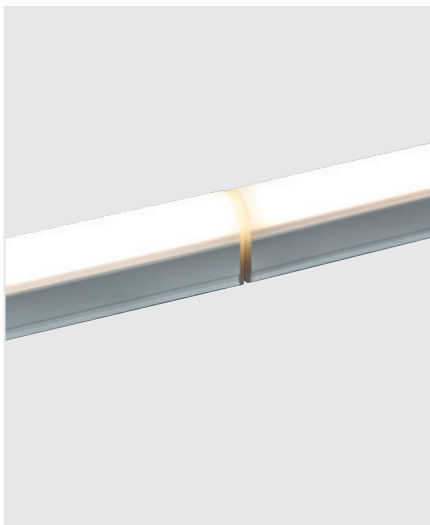


W	N° maks. liczba modułów w serii	Wymiary mm		
		L	B	H
4	10	313	22	30
8	10	573	22	30
10	10	873	22	30
14	10	1173	22	30
18	10	1473	22	30



## ROZPORZĄDZENIE CCT DOTYCZĄCE URZĄDZENIA

Wybór prawidłowej temp. barwowej jest podstawowym aspektem przy projektowaniu opraw przeznaczonych do konkretnego zastosowania. Nie zawsze jednak istnieje możliwość przeprowadzenia z odpowiednio dużym wyprzedzeniem właściwej analizy, dotyczącej doboru najbardziej pożądanego poziomu temp. barwowej, która uwzględniałaby jednocześnie jej użytkowanie oraz miejsce montażu. RegLed umożliwia zmianę poziomu CCT już podczas samej instalacji, dzięki prostemu przełącznikowi, za pomocą, którego można uzyskać jedną z trzech dostępnych temp. barwowych: 3000K, 4000K, 5000K



## MONTAŻ W LINII CIĄGŁEJ BEZ CZARNYCH OBSZARÓW MIĘDZY OPRAWAMI

Każda oprawa z linii RegLed posiada na obu końcach złącze męskie/żeńskie, umożliwiające podłączenie kolejnych opraw w linii ciągłej bez ograniczeń oraz bez potrzeby użycia dodatkowych akcesoriów. Dzięki szczególnemu kształtowi złącza możliwe jest zachowanie ciągłości emitowanego światła (brak przerywanej „linii świetlnej” między jedną oprawą, a drugą).

Kompaktowe złącze  
męskie / żeńskie



	Kod	Opis	Moc [W]	Temperatura barwowa [K]	CRI	Strumień świetlny LED [lm (Tj=25°C)]	Strumień świetlny oprawy [lm]	Skuteczność świetlna [lm/W]	Waga [Kg]	Ilość szt./opakowanie
CCT	74075	REGLED CCT 4W 313MM I	4	CCT 3000-4000-5000	>80	400	340	85	0.1	1/10
	74076	REGLED CCT 8W 573MM I	8	CCT 3000-4000-5000	>80	750	680	85	0.16	1/10
	74077	REGLED CCT 10W 873MM I	9.5	CCT 3000-4000-5000	>80	950	850	90	0.21	1/10
	74078	REGLED CCT 14W 1173MM I	13.5	CCT 3000-4000-5000	>80	1320	1190	88	0.28	1/10
	74079	REGLED CCT 18W 1473MM I	16.5	CCT 3000-4000-5000	>80	1740	1530	93	0.28	1/10

## AKCESORIA - w komplecie




**KABEL ZASILAJĄCY**  
Długość 1500 mm  
Kod **424020006**



**METALOWE WSPORNIKI SUFITOWE MOCUJĄCE ZE ŚRUBAMI**  
2 sztuki  
Kod **424020004**



**KABEL ŁĄCZĄCY**  
Długość 150 mm  
Kod **424020003**



**METALOWE WSPORNIKI ŚCIENNE MOCUJĄCE ZE ŚRUBAMI**  
2 sztuki  
Kod **424020004**

## AKCESORIA - należy zamawiać oddzielnie



**KABEL ŁĄCZĄCY**  
Kod **424020005** (1500 mm)  
Kod **424020009** (Długość 2000 mm)