

# Formuła 65

**Beghelli**

AKUMULATORY TYTANOWE LTO



Wielofunkcyjność montażu dzięki licznym akcesoriom



Możliwość bezpośredniego montażu na puszcze dzięki specjalnie zaprojektowanej obudowie.

## Zastosowanie

Sektor przemysłowy, usługowy

## Cechy produktu

**Zasilanie** 230Vac $\pm$ 10%, 50÷60Hz

**Montaż** na ścianie, nastropowo, do wbudowania, do zwieszenia

**Czas ładowania** < 3h

**Temp. pracy** -20°C +45°C

**Obudowa** poliwęglan, biały RAL 9003

**Układ optyczny** reflektor symetryczny, biały

**Klosz** przezroczysty poliwęglan

**Zgodność z normami** EN 60598-1, EN 60598-2-2, EN 60598-2-22, UNI EN 1838, UNI 11222, EN62034



IP65

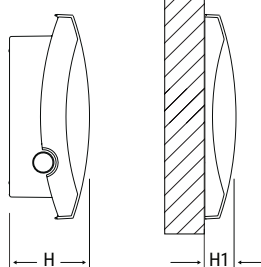
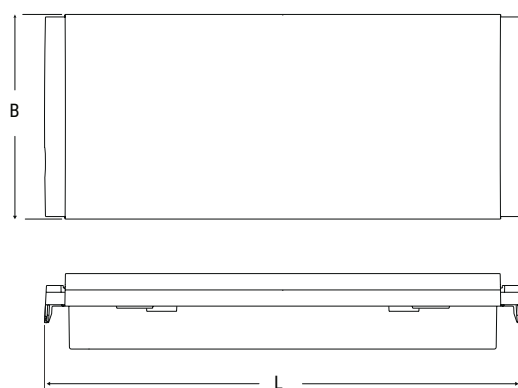
IK07

850°



Ak. LTO

+45°C  
-20°C

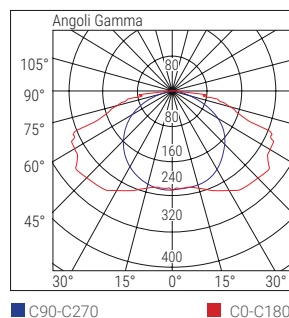


Wymiary mm				Widoczność znaku (DV)	
L	B	H	H1	Ściana	Płytki dwustr.
WERSJA Z AKUMULATOREM LTO					
354	152	48.5	26	25 m	28 m

## Zgodność z EN 1838

Wysokość (m)	Rozstaw (m) DROGA EWAKUACYJNA		Oświetlana powierzchnia (m) STREFA OTWARTA	
	Ściana	Sufit	Ściana	Sufit
2,5	12	-	6x10	-
3	-	17	-	8x14
7	-	21	-	12x18
natężenie oświetlenia awaryjnego > 1 lx w osi drogi ewakuacyjnej bez odbić Emax / Emin < 40			natężenie oświetlenia awaryjnego > 0,5 lx dla strefy otwartej bez odbić Emax / Emin < 40	
Dane określone dla produktu o kodzie 19293 800 lm			Współczynnik utrzymania 0,8	

## FORMULA 65



■ C90-C270 ■ C0-C180

Kod	Moc W	Opis	Wersja	Czas autonomii	Typ akumulatora	Strumień w trybie SE lm	Ak. AUTORIPARA (opcjonalnie) Strumień SE lm	Strumień SA lm	Pobór mocy		Waga Kg	Szt./opak.	
									DC	AC			
19290	8	F65LED 8W IP65 AT OPT SE8LTO	SE	1/1,5/2/3/8	LTO 4.8V 1.2Ah	250/170/130/85/35	-			7.5W	0.5	1/6	
19291	11	F65LED 11W IP65 AT OPT SE8LTO	SE	1/1,5/2/3/8	LTO 4.8V 1.2Ah	315/210/160/110/45	-			7.5W	0.5	1/6	
19292	24	F65LED 24W IP65 AT OPT SE8LTO	SE		2xLTO 4.8V 1.2Ah	550/370/280/190/80	-			7.5W	0.6	1/6	
19293	24GL	F65LED 24GL IP65 AT OPT SE8LTO	SE	1/1,5/2/3/8	2xLTO 4.8V 1.2Ah	800/540/410/280/115	-			7.5W	0.6	1/6	
19294	11	F65LED 11W IP65 AT OPT SA8LTO	SA/SE/PS	1/1,5/2/3/8	LTO 4.8V 1.2Ah	315/210/160/110/45	-	130		7.5W	0.5	1/6	
19295	24	F65LED 24W IP65 AT OPT SA8LTO	SA/SE/PS	1/1,5/2/3/8	2xLTO 4.8V 1.2Ah	550/370/280/190/80	-	150		7.5W	0.6	1/6	
19296	24GL	F65LED 24GL IP65 AT OPT SA8LTO	SA/SE/PS	1/1,5/2/3/8	2xLTO 4.8V 1.2Ah	800/54/410/280/115	-	200		7.5W	0.6	1/6	
<b>LG</b> Interfejs do pracy w systemie LG - kod zam. 15036													
<b>LGFM</b> Interfejs do pracy w systemie LGFM - kod zam.15037													
<b>DALI</b> Interfejs do pracy w systemie DALI - kod zam.15038													

AT- OPT

AUTOTEST CENTRALIZABLE

## Akumulator tytanowy



- SZYBKIE ŁADOWANIE:** ładowanie akumulatora do 80% pojemności, w czasie krótszym niż 2 godziny
- MOŻLIWOŚĆ PRACY W SKRAJNYCH TEMPERATURACH:** -30°C ÷ +75°C
- DŁUGA ŻYWOTNOŚĆ:** 10 lat żywotności przy 7000 cyklach ładowania
- BEZPIECZEŃSTWO:** Materiały użyte w tych urządzeniach nie reagują w przypadku wystąpienia zwarcia lub innego zdarzenia (wilgoć, perforacja itp.)

TITANIUM BATTERY

**Beghelli**

Valsamoggia, loc. Monteveglio  
BO, Italy - www.beghelli.com

Li-ion 4,8V - 1,2 Ah

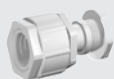
code 415.419.001  
Assembly date .....  
Installation date .....



LTO

# Formuła 65

## AKCESORIA - w komplecie



**DŁAWNICA M20**



**PIKTOGRAMY STRZAŁKA W LEWO/  
W PRAWO/ W DÓŁ**

Tylko dla wersji SA  
Kod: **19044**



**PRZEPUST KABLOWY 16/20mm BIAŁY**

Przepust kablowy PG16/PG20 mm

## AKCESORIA - należy zamawiać osobno



**ZABUDOWA OPRAWY W ŚCIANIE**

Puszka do zabudowy

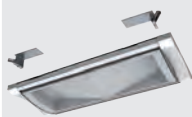
Kod: **19040 - 19048** (Vers. EX solo GRANLUCE)



**MODUŁ KOMUNIKACJI RADIOWEJ LG**

Kod: **15036**

LG



**STAFFA CONTROSOFITTO EX**

Montaż nastropowy lub do wbudowania

Foro incasso: 370 x 130 mm

Kod: **19041 - 19049** (Vers. EX solo GRANLUCE)



**MODUŁ KOMUNIKACJI RADIOWEJ LGFM**

Kod: **15037**

LGFM



**OPRAWA DWUSTRONNA**

Sitodruk na przezroczystym poliwęglanie

Kod: **19042** (Strzałka w prawo/ w lewo)

Kod: **19043** (Strzałka w dół)



**MODUŁ KOMUNIKACJI RADIOWEJ DALI**

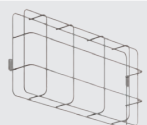
Kod: **15038**

DALI



**UCHWYT DO MONTAŻU BOCZNEGO OPRAWY  
DWUSTRONNEJ**

Kod: **19045**



**SIATKA OCHRONNA**

Wymiary 440x215x99 mm

Kod: **3912**

