

Highbay Multipower

Beghelli

oświetlenie podstawowe / lighting



IP65

IK08

950°

+40°C
-20°C

MULTIPOWER

Charakterystyka

Stabilność strumienia świetlnego w czasie

>60.000h (L80B20)

Montaż Nastropowy, naścienny

Obudowa Odlew aluminiowy

Układ optyczny Symetryczny, szeroki 120°. Białe aluminium.

Dyfuzor Szkło hartowane

Zgodność z Normami EN60598-1, EN60598-2-1, EN 62471

Zastosowanie

Sektor przemysłowy, magazyny, hangary

Characteristics

Luminous flux retention at 25°C

>60.000h (L80B20)

Mounting Ceiling, wall

Housing Die-cast aluminium

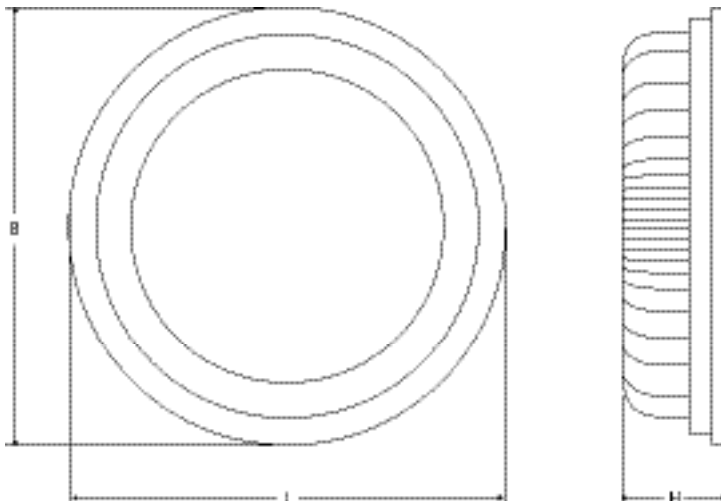
Optics Symmetric, wide 120°. White Aluminium

Diffuser Tempered glass

Compliance EN60598-1, EN60598-2-1, EN 62471

Applications

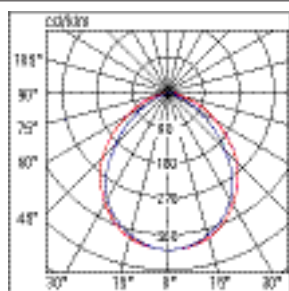
Industry, logistics warehouses, hangars



Wymiary
Dimensions
mm

L	B	H
299	299	60

HIGHBAY MULTIPOWER



■ C0-C180

■ C90-C270



WZECZSTRONNOŚĆ HIGHBAY MULTIPOWER

Najnowszej generacji oprawa przemysłowa regulowana. Wyposażona jest w przełącznik służący do zmiany mocy, który zabezpieczony jest wkręcaną zaślepką zapewniającą stopień ochrony IP65.



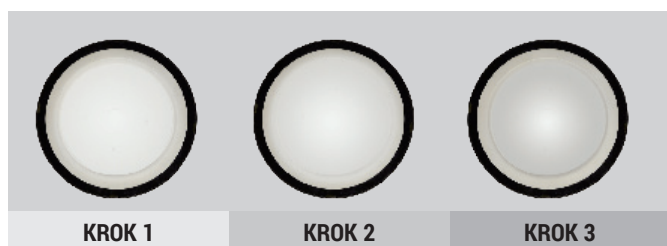
HIGHBAY MULTIPOWER VERSATILITY

Latest generation industrial reflector are adjustable and power controlled by a switch protected by a screw cover protection degree IP65.



Kod Cod.	Opis Description	Układ opt. Optics	Moc Power [W]	Temp. barwowa Colour Temp. [K]	CRI	Strumień świetlny LED LED Flux [lm] (Tj=25°C)	Strumień świetlny oprawy Flux [lm]	Skuteczność świetlna Efficiency [lm/W]	Kg
76305	HIGHBAY M.POWER 100/150/200W	Szeroki	200	4000	>80	22000	20000	100	4

RD REGULOWANY STRUMIEŃ / MOC / ADJUSTABLE FLUX-POWER



Strumień/Moc	Highbay Multipower		
	lm	W	lm/W
KROK 1	20.000	200	100
KROK 2	15.000	150	100
KROK 3	10.000	100	100

Sterownik RD wyposażony jest w przełącznik z 3-stopniową regulacją prądu w celu zapewnienia maksymalnej skuteczności świetlnej, a co za tym idzie maksymalnej oszczędności energii, przy wykorzystaniu wyłącznie strumienia świetlnego ustalonego w fazie projektowania. / RD driver equipped with a switch with 3 steps of current modulation in order to ensure maximum luminous efficiency, and therefore maximum energy saving, using only the luminous flux determined in the design phase.

AKESORIA - w komplecie ACCESSORIES - included



PRZEWÓD ZASILAJĄCY / WIRED CABLE (1m)
UCHWYT DO ZAWIESZENIA / SUSPENSION
HOOK
REGULOWANY UCHWYT / ADJUSTABLE
BRACKET

AKCESORIA - należy zamawiać oddzielnie ACCESSORIES - to be ordered separately



KLOSZ KONCENTRUJĄCY 80°
CONCENTRATING BELL 80°
Szybkie złącze. Aluminium antyopalizujące

Kod 40910

oprawy przemysłowe / industrial high bay lights