

Inverter LED Plug&Light

Beghelli

INV P&L LED SE/SA 1H 20-60V

SISTEMI:TR

Codice d'ordine: **19358**



Descrizione: Emergenza
EAN: 8002219723727

CARATTERISTICHE TECNICHE ELETTRICHE E ILLUMINOTECNICHE

PORTALAMPADA: Senza
TIPOLOGIA TENSIONE DI ALIMENTAZIONE: AC
TENSIONE NOMINALE DI ALIMENTAZIONE AC: 230 V
TENSIONE DI ALIMENTAZIONE AC: 207 V+253 V
FREQUENZA ALIMENTAZIONE: 50 Hz+60 Hz
FATTORE DI POTENZA (Cos fi): 0.33
POTENZA ASSORBITA SE: 1 W
SISTEMA DI DIAGNOSTICA: TR
AUTONOMIA: 1 h
TIPO BATTERIA: NiCd
BATTERIA: NiCd 7.2V 0.75Ah
MODALITA' REST MODE: y
TEMPO DI RICARICA: 24 h
PITTOGRAMMA INCLUSO: n
Ta: 0 °C+40 °C
CLASSE DI ISOLAMENTO: II
RISCHIO FOTOBIOLOGICO: Altri
CORRENTE LED (USCITA DRIVER) - MAX: 160 mA
CORRENTE ASSORBITA NOMINALE AC: 12 mA
POTENZA USCITA: 3.2 W

INSTALLAZIONI E APPLICAZIONI

APPLICAZIONE: Uffici / 043 / Ambienti Pubblici / Negozi

CARATTERISTICHE MECCANICHE

Dimensioni: Altezza: 30 mm **Lunghezza:** 239 mm **Profondità** 46 mm
PESO APPARECCHIO: 0.5 kg
MATERIALE CORPO: Policarbonato
GRADO IP: IP40
GRADO IK: IK08
RESISTENZA AL FUOCO: 850° - 30s.
QUANTITÀ IMBALLO SINGOLO/MULTIPLO/TRASPORTO: 1/12/

CERTIFICATI E NORME

NORME: CEI EN 62034, EN61347-2-7, EN 61347-1, EN 61347-2-13

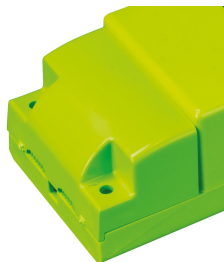
Inverter LED Plug&Light



INV P&L LED SE/SA 1H 20-60V

SISTEMI:TR

Codice d'ordine: **19358**



Parti di ricambio



415414001

NC HT 7.2V 0.75 AA PACK 5264
2