

STILE IN LED 11 SE1 LI-FE

SISTEMI:TR

Codice d'ordine: **1499E**



Descrizione: Emergenza
EAN: 8002219743374

CARATTERISTICHE TECNICHE ELETTRICHE E ILLUMINOTECNICHE

POTENZA EQUIVALENTE: 11W
TIPOLOGIA TENSIONE DI ALIMENTAZIONE: AC
TENSIONE NOMINALE DI ALIMENTAZIONE AC: 230 V
TENSIONE DI ALIMENTAZIONE AC: 207 V+253 V
FREQUENZA ALIMENTAZIONE: 50 Hz+60 Hz
FATTORE DI POTENZA (Cos fi): 0.05
POTENZA ASSORBITA SE: 0.7 W
SISTEMA DI DIAGNOSTICA: TR
AUTONOMIA: 1 h
FLUSSI SE: 130 lm
TIPO BATTERIA: LiFe
BATTERIA: LiFe 3.2V 0.5Ah
MODALITA' REST MODE: n
TEMPO DI RICARICA: 12 h
DISTANZA DI VISIBILITA': 15 m
Ta: 0 °C+40 °C
CLASSE DI ISOLAMENTO: II
Ra: >80
CCT: 4000 K
NUMERO DI LED: 16
RISCHIO FOTOBIOLOGICO: RG0
CORRENTE ASSORBITA NOMINALE AC: 180 mA

CARATTERISTICHE MECCANICHE

Dimensioni: Altezza: 34.6 mm Lunghezza: 102 mm Profondità 292 mm
PESO APPARECCHIO: 0.3 kg
MATERIALE CORPO: Policarbonato **COLORE:** Bianco RAL 9003
MATERIALE DIFFUSORE / COVER: Policarbonato trasparente
FINITURA: Trasparente
MATERIALE LENTI: Policarbonato Trasparente Fotoinciso
GRADO IP: IP40
GRADO IK: IK05
RESISTENZA AL FUOCO: 850° - 30s.
QUANTITÀ IMBALLO SINGOLO/MULTIPLO/TRASPORTO: 1/12/

CERTIFICATI E NORME

NORME: 2009/125/CE, 874/2012/CE, 2014/30/EU, 2014/35/EU, CEI EN 60598-2-22, CEI EN 60598-2-2

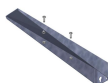
Codice d'ordine: **1499E**

Accessori in dotazione



3733
INCASSO STILE 6W/11W
3106/IP

Accessori da ordinare separatamente



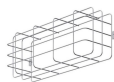
4265
STAFFA PARETE X BAND
DES/COMP



4266
STAFFA CONTROSOFFITTO
DES/COMP



4278
ADES 3 SX DX BS DESIGNLED
TECH



3912
GRIGLIA EM 440X215X99

Parti di ricambio



415437001
LI-FEPO4 3.2V 0.5AH 14500