



**NUOVA  
GAMMA**

CARATTERISTICHE GENERALI

- Potenze** 18, 24 W
- Alimentazione** 180-265 VAC - 50/60 Hz
- Conformità** EN60598-1, EN60598-2-1
- Grado di protezione** IP44
- Temp. ambiente** -20°C +40°C
- Installazioni** plafone, parete
- Colori cornice** bianco
- Corpo** PC stabilizzato ai raggi UV autoestinguente
- Diffusore** PC stabilizzato ai raggi UV autoestinguente, opalino
- Alimentatore** Integrato, Elettronico

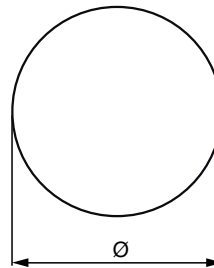
# Full moon

## Parete e Plafone

Plafoniera idonea per installazione a soffitto o parete dove è richiesta un'illuminazione forte e diffusa. Le versioni Sensor e Anti black-out sono state pensate specificatamente per l'illuminazione di scale, corridoi interni in centri commerciali, negozi, alberghi e ristoranti. La versione Sensor è dotata di sensore a microonde in grado di rilevare il passaggio delle persone e accendere automaticamente l'apparecchio. La versione Anti black-out integra un inverter e la batteria per assicurare 1,5h di autonomia all'illuminazione in caso di black-out.

L'apparecchio è dotata di riflettore in lamiera bianca e di una batteria di LED ad alta efficienza il cui posizionamento sul riflettore è stato progettato per ottenere un fascio ampio ad elevata efficienza luminosa.

**ANTI BLACK-OUT**



Codice	• Dimensioni (mm) •		Peso kg
	Ø	H	
75330-75331	330	80	0,48
75332-75333	380	90	0,69
75334-75335	330	80	0,53
75336-75337	380	90	0,74
75338-75339	330	80	0,57
75344-75345	380	90	0,78

## Full moon

W	Cod Ordine	Descrizione	Codice EAN	Assorbimento W	Temp. colore	Resa Cromatica	Flusso LED (lm)	Flusso (lm)	Efficienza Luminosa (lm/W)	Classe Efficienza Energetica	Imb. singolo/multi
18	<b>75330</b>	FULLMOON 18W 3K	8002219866530	18	3000K	>80	1700	1440	80	A++	1/5
24	<b>75332</b>	FULLMOON 24W 3K	8002219866578	24	3000K	>80	2300	1920	80	A++	1/5
18	<b>75331</b>	FULLMOON 18W 4K	8002219866554	18	4000K	>80	1700	1440	80	A++	1/5
24	<b>75333</b>	FULLMOON 24W 4K	8002219866592	24	4000K	>80	2300	1920	80	A++	1/5

## Full moon anti black-out



W	Cod Ordine	Descrizione	Codice EAN	Assorbimento W	Temp. colore	Resa Cromatica	Flusso LED (lm)	Flusso (lm)	Efficienza Luminosa (lm/W)	Classe Efficienza Energetica	Imb. singolo/multi
18	<b>75338</b>	FULLMOON ANTI BLACK-OUT 18W 3K	8002219866691	18	3000K	>80	1700	1440	80	A++	1/5
24	<b>75344</b>	FULLMOON ANTI BLACK-OUT 24W 3K	8002219866738	24	3000K	>80	2300	1920	80	A++	1/5
18	<b>75339</b>	FULLMOON ANTI BLACK-OUT 18W 4K	8002219866714	18	4000K	>80	1700	1440	80	A++	1/5
24	<b>75345</b>	FULLMOON ANTI BLACK-OUT 24W 4K	8002219866752	24	4000K	>80	2300	1920	80	A++	1/5

## Full moon sensor con sensore crepuscolare e di presenza

W	Cod Ordine	Descrizione	Codice EAN	Assorbimento W	Temp. colore	Resa Cromatica	Flusso LED (lm)	Flusso (lm)	Efficienza Luminosa (lm/W)	Classe Efficienza Energetica	Imb. singolo/multi
18	<b>75334</b>	FULLMOON SENSOR 18W 3K	8002219866615	18	3000K	>80	1700	1440	80	A++	1/5
24	<b>75336</b>	FULLMOON SENSOR 24W 3K	8002219866653	24	3000K	>80	2300	1920	80	A++	1/5
18	<b>75335</b>	FULLMOON SENSOR 18W 4K	8002219866639	18	4000K	>80	1700	1440	80	A++	1/5
24	<b>75337</b>	FULLMOON SENSOR 24W 4K	8002219866677	24	4000K	>80	2300	1920	80	A++	1/5

### Caratteristiche Full Moon Sensor

Full Moon Sensor è un apparecchio di estrema versatilità che consente di ottenere il massimo del risparmio energetico.

Sull'alimentatore sono presenti una serie di deep switch capaci di programmare le varie funzioni dell'apparecchio:

- Rilevazione presenze con impostazione sensibilità e tempo di stand by regolabile separatamente da 5s a 30min
- Crepuscolare con regolazione della soglia di luce naturale per definire il livello minimo di luminosità che attiva l'accensione dell'apparecchio

