

Atomic přisazený / surfaced

osvětlení / lighting



Technické parametry

Jmenovité napětí 230 V_{AC} ±10 %, 50–60 Hz

Pokles světelného toku při 25 °C

>60 000 h (L80B20)

Stabilita barev 3 SDCM

Montáž přisazená a závěsná samostatná (součástí svítidla jsou koncová čela), přisazená a závěsná propojovací (koncová čela nutno objednat zvlášť)

Těleso eloxovaný hliníkový profil a ocelová čela lakovaná na šedo

Normy ČSN EN 60598-1, ČSN EN 60598-2-1, ČSN EN 60598-2-22 (základní požadavky), ČSN EN 62471 (fotobiologická bezpečnost)

Aplikace

velké i menší kanceláře, obchody, učebny, chodby, restaurace a reprezentativní prostory

Characteristic

Power supply 230 V AC ±10 %, 50–60 Hz

Luminous flux retention at 25 °C

>60,000 h (L80B20)

Colour stability 3 SDCM

Mounting ceiling and suspended separate (endings are supplied with the luminaire), ceiling and suspended coupled in-line (endings to be ordered separately)

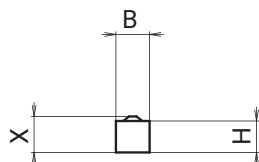
Housing anodized aluminium profile and grey steel endings

Compliance EN 60598-1, EN 60598-2-1, EN 60598-2-22 (fundamental requirements), EN 62471 (photobiological risk-free)

Applications

bigger and smaller offices, shops, classrooms, corridors, restaurants, representation spaces

IP40 IK07 650° +40°C -20°C



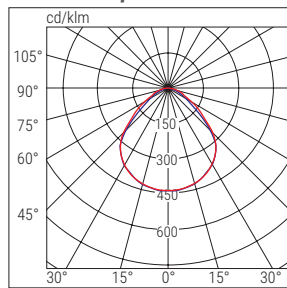
DÉLKA „L“ JE VČETNĚ KONCOVÝCH ČEL
DÉLKA „L'“ JE PROFIL BEZ KONCOVÝCH ČEL
LENGTH „L“ IS INCLUDING ENDINGS
LENGTH „L'“ IS WITHOUT ENDINGS

Verze Version	Rozměry / Dimensions mm			
	L' (bez čel) / L (s čely) L' (without endings) / L (with endings)	B	H	X
SD	1177 / 1180 (1,2 m), 1467 / 1470 (1,5 m)	60	56	61
ED	1156 / 1159 (1,2 m), 1446 / 1449 (1,5 m)	60	56	61

ATOMIC PŘISAZENÝ
ATOMIC SURFACED

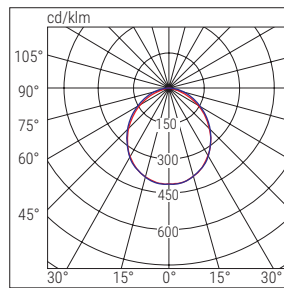


W – Mikroprizmatický difuzér
W – Microprismatic diffuser



■ C90-C270 ■ C0-C180

M – Polomatný difuzér
M – Semi-matt diffuser



■ C90-C270 ■ C0-C180

Kód Code	Popis Description	Příkon Power W	Teplota chrom. Colour Temp. K	CRI	Svět. tok LED LED Flux lm (Tj=25°C)	Svět. tok Flux lm	lm/W
Samostatná montáž / Separate mounting							
A11-21CWSD	ATOMIC SD W 4K 1,2m	20	4000	>80	3500	2800	140
A11-22CWSD	ATOMIC SD W 4K 1,2m	27	4000	>80	4800	3500	130
A11-23CWSD	ATOMIC SD W 4K 1,5m	35	4000	>80	6200	4600	131
A11-24CWSD	ATOMIC SD W 4K 1,5m	49	4000	>80	8800	6200	127
A11-21CMSD	ATOMIC SD M 4K 1,2m	20	4000	>80	3500	2800	140
A11-22CMSD	ATOMIC SD M 4K 1,2m	27	4000	>80	4800	3500	130
A11-23CMSD	ATOMIC SD M 4K 1,5m	35	4000	>80	6200	4600	131
A11-24CMSD	ATOMIC SD M 4K 1,5m	49	4000	>80	8800	6200	127
Propojovací montáž / Coupling in lines							
A11-21CWSDPR	ATOMIC SD PR W 4K 1,2m	20	4000	>80	3500	2800	140
A11-22CWSDPR	ATOMIC SD PR W 4K 1,2m	27	4000	>80	4800	3500	130
A11-23CWSDPR	ATOMIC SD PR W 4K 1,5m	35	4000	>80	6200	4600	131
A11-24CWSDPR	ATOMIC SD PR W 4K 1,5m	49	4000	>80	8800	6200	127
A11-21CMSDPR	ATOMIC SD PR M 4K 1,2m	20	4000	>80	3500	2800	140
A11-22CMSDPR	ATOMIC SD PR M 4K 1,2m	27	4000	>80	4800	3500	130
A11-23CMSDPR	ATOMIC SD PR M 4K 1,5m	35	4000	>80	6200	4600	131
A11-24CMSDPR	ATOMIC SD PR M 4K 1,5m	49	4000	>80	8800	6200	127
Samostatná montáž / Separate mounting							
A11-21CWED	ATOMIC ED W 4K 1,2m	20	4000	>80	3200	2600	130
A11-22CWED	ATOMIC ED W 4K 1,2m	27	4000	>80	4400	3700	137
A11-23CWED	ATOMIC ED W 4K 1,5m	30	4000	>80	5100	3900	130
A11-24CWED	ATOMIC ED W 4K 1,5m	54	4000	>80	8600	6500	120
A11-21CMED	ATOMIC ED M 4K 1,2m	20	4000	>80	3200	2600	130
A11-22CMED	ATOMIC ED M 4K 1,2m	27	4000	>80	4400	3700	137
A11-23CMED	ATOMIC ED M 4K 1,5m	30	4000	>80	5100	3900	130
A11-24CMED	ATOMIC ED M 4K 1,5m	54	4000	>80	8600	6500	120
Propojovací montáž / Coupling in lines							
A11-21CWEDPR	ATOMIC ED PR W 4K 1,2m	20	4000	>80	3200	2600	130
A11-22CWEDPR	ATOMIC ED PR W 4K 1,2m	27	4000	>80	4400	3700	137
A11-23CWEDPR	ATOMIC ED PR W 4K 1,5m	30	4000	>80	5100	3900	130
A11-24CWEDPR	ATOMIC ED PR W 4K 1,5m	54	4000	>80	8600	6500	120
A11-21CMEDPR	ATOMIC ED PR M 4K 1,2m	20	4000	>80	3200	2600	130
A11-22CMEDPR	ATOMIC ED PR M 4K 1,2m	27	4000	>80	4400	3700	137
A11-23CMEDPR	ATOMIC ED PR M 4K 1,5m	30	4000	>80	5100	3900	130
A11-24CMEDPR	ATOMIC ED PR M 4K 1,5m	54	4000	>80	8600	6500	120

SD

AUTO-DIMMER

ED

ON / OFF

DALI

DALI

ROZHRANÍ S PŘÍSLUŠENSTVÍM NUTNO OBJEDNAT ZVLÁŠTĚ:
Je možno vytvořit svítidla s DALI integrovaným verze SD s příslušenstvím DALI Modul – kód 15024
Příklad: Kód A11-21CWSD + 15024 = svítidlo ve verzi DALI

INTERFACING WITH ACCESSORY TO BE ORDERED SEPARATELY:
It is possible to create DALI luminaires by integrating the version SD with the accessory DALI Module – Code 15024
Example: Code A11-21CWSD + 15024 = Luminaire in the DALI version

013 přisazená a závěsná / surfacemount and suspended

Atomic přisazený / surfaced

PŘÍSLUŠENSTVÍ – dodáváno včetně / ACCESSORIES – included



FOTOSENZOR SMART DIMMER
SMART DIMMER LIGHT SENSOR

Kód / Code 15039

SPECIÁLNÍ VARIANTY – na vyžádání / SPECIAL VARIANTS – on request

BAREVNÉ PODÁNÍ >90, TEPLOTA CHROMATIČNOSTI 3000 K a 6000 K / CRI >90, COLOUR TEMPERATURE 3000 K AND 6000 K

PŘÍSLUŠENSTVÍ – nutno objednat zvlášť / ACCESSORIES – to be ordered separately

LANKOVÝ ZÁVĚS 200 cm, 1 ks / WIRE SUSPENSION 200 cm, 1 pc
(pro svítidlo 1,2 a 1,5 m jsou potřeba 2 kusy závěsů) / (for luminaire 1.2, 1.5 m 2 pcs needed)

Kód / Code 99-0096N

TRANSPARENTNÍ NAPÁJECÍ KABEL 200 cm (3× 1,5 mm²)
TRANSPARENT POWER CABLE 200 cm (3× 1.5 mm²)

Kód / Code 99-0094

TRANSPARENTNÍ NAPÁJECÍ KABEL 200 cm (5× 1,5 mm²)
TRANSPARENT POWER CABLE 200 cm (5× 1.5 mm²)

Kód / Code 99-0095

KONCOVÉ ČELO PRO PŘISAZENOU PROPOJOVACÍ VERZI (1 ks)
ENDING FOR CEILING VERSION COUPLING IN LINES (1 pc)

Kód / Code 99-0123

SPOJKA PRO PROPOJOVANÁ SVÍTIDLA IP40 (spojka IP20 je
dodávána standardně s každým propojovaným svítidlem)
COUPLER FOR LUMINAIRES COUPLING IN LINE IP40 (coupler IP20
is supplied with every coupled luminaire)

Kód / Code 99-0125

SD-X PŘÍSLUŠENSTVÍ – nutno objednat zvlášť / ACCESSORIES – to be ordered separately



ŘÍDICÍ JEDNOTKA LOGICA
LOGICA CONTROL UNIT

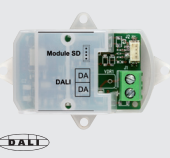


SD LGFM – Kód / Code 21102



VYSÍLACÍ MODUL
HOME AUTOMATION RADIO TRANSMITTER

Kód / Code 20104



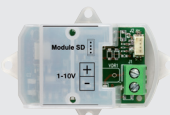
MODUL DALI
DALI MODULE

Kód / Code 15024



RÁDIOVÝ MODUL
PRO SYSTÉM ŘÍZENÍ OSVĚTLENÍ
HOME AUTOMATION RADIO MODULE

Kód / Code 15022



MODUL 1-10V
1-10V MODULE

Kód / Code 15034



NOUZOVÉ VERZE S LED INVERTEREM – nutno objednat zvlášť
EMERGENCY LED INVERTER – to be ordered separately



**INVERTER PLUG&LIGHT SE/SA 1-3 h
20-60 V**

Kód / Code 19358 (1 h)
Kód / Code 19359 (3 h)

TR



MODUL / MODULE LGFM

Pouze pro invertery LG
For LG Inverters only

Kód / Code 19375

LGFM



INVERTER AT/LG AR

Kód / Code 19391 (15 W – 55 V bat. LiFe)

AT LG



015 přisazená a závěsná / surfaced and suspended