

UP LED Exit LG 230

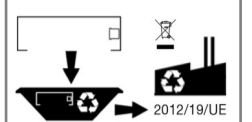
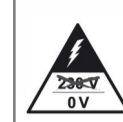
-20<ta<40°C 230Vac - 50/60Hz 216Vdc



Beghelli

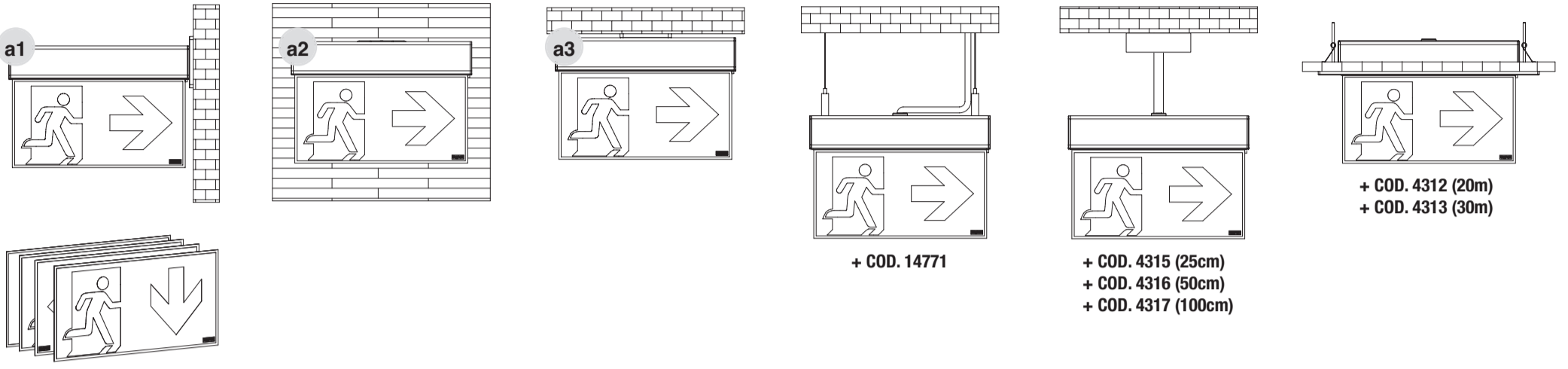


www.beghelli.com
 BEGHELLI S.p.A. - Via Mozzeghine 13/15 - località Monteveglio 40053 Valsamoggia (BO) - Tel. +39 051 9660411 - Fax +39 051 9660444 - N° Verde 800 626626

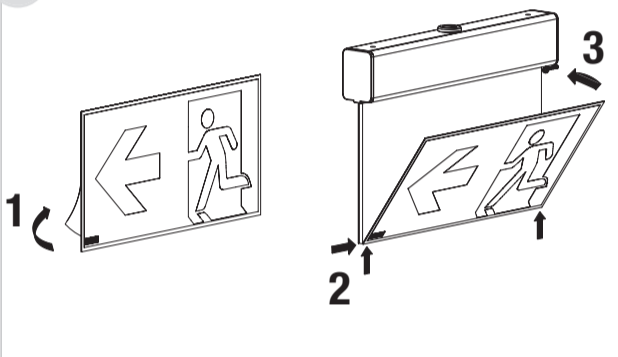


334.902.253 A

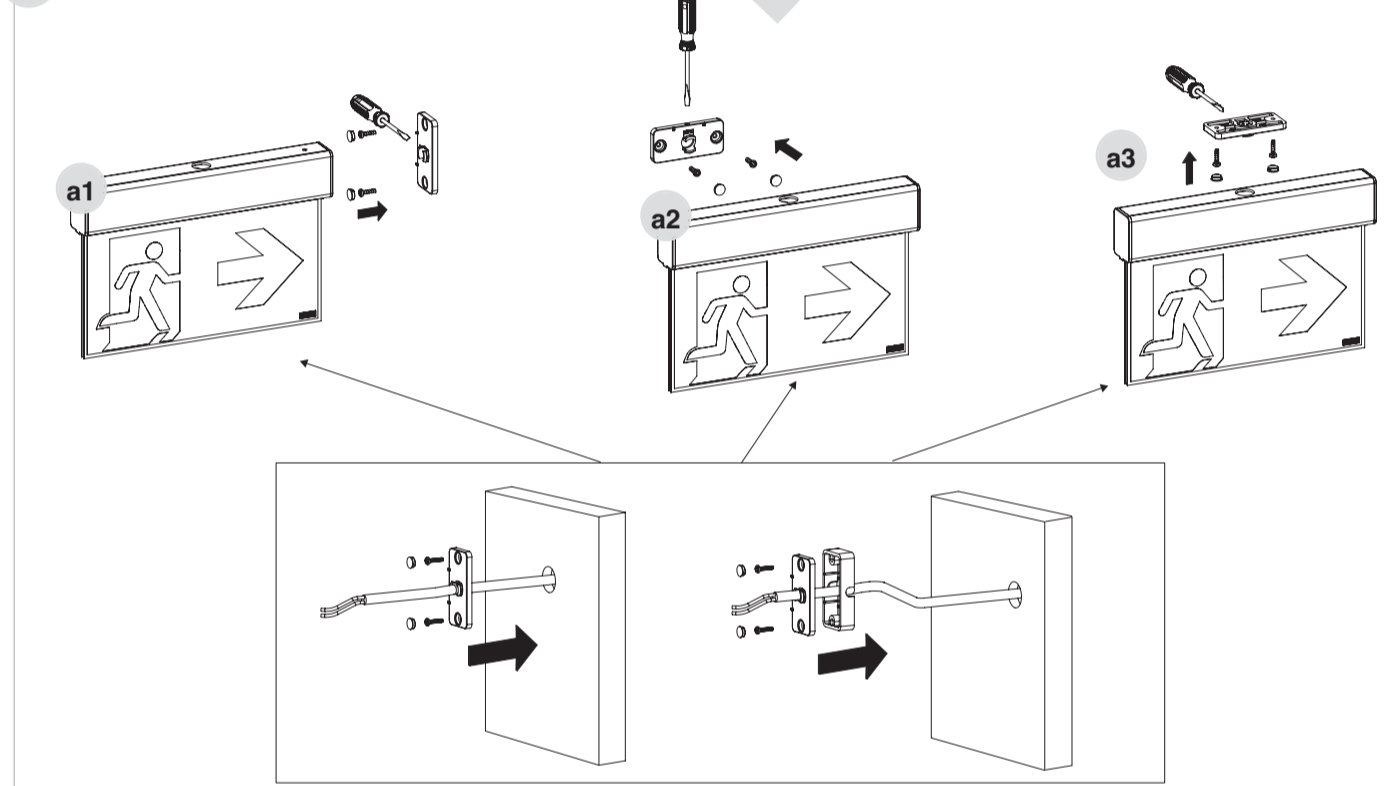
A



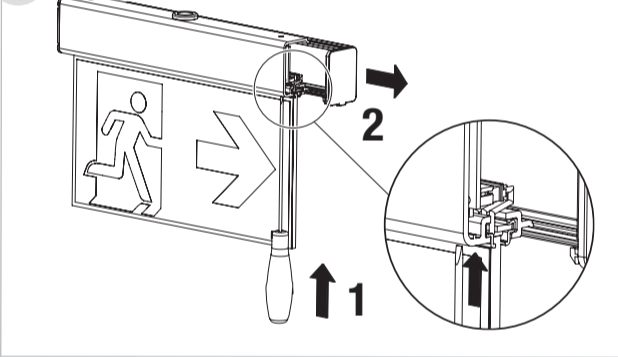
B



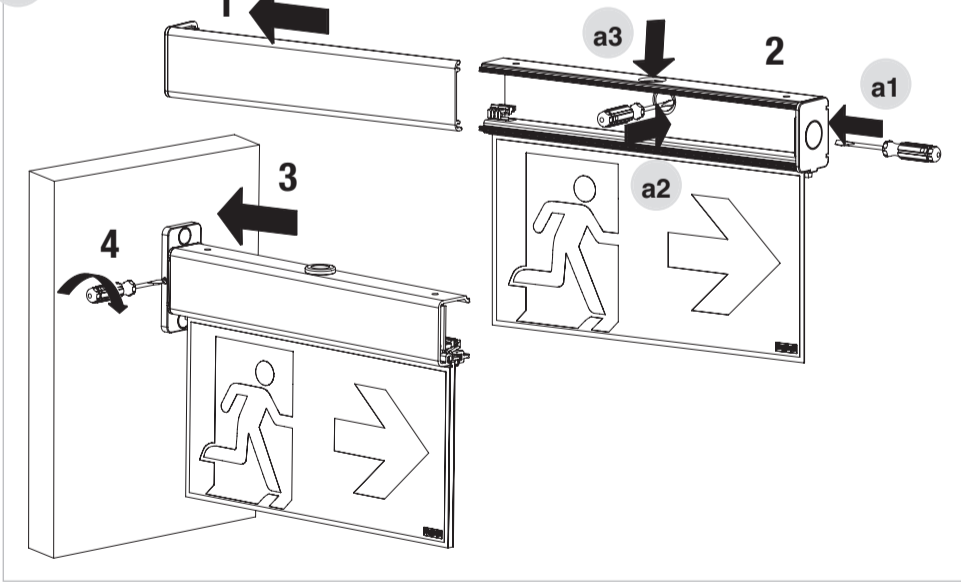
C



D



E

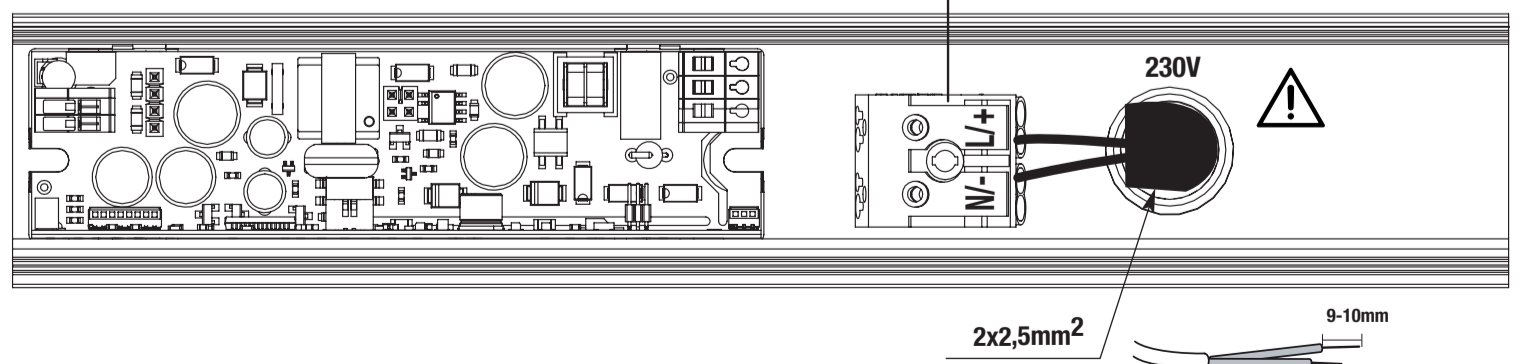


F

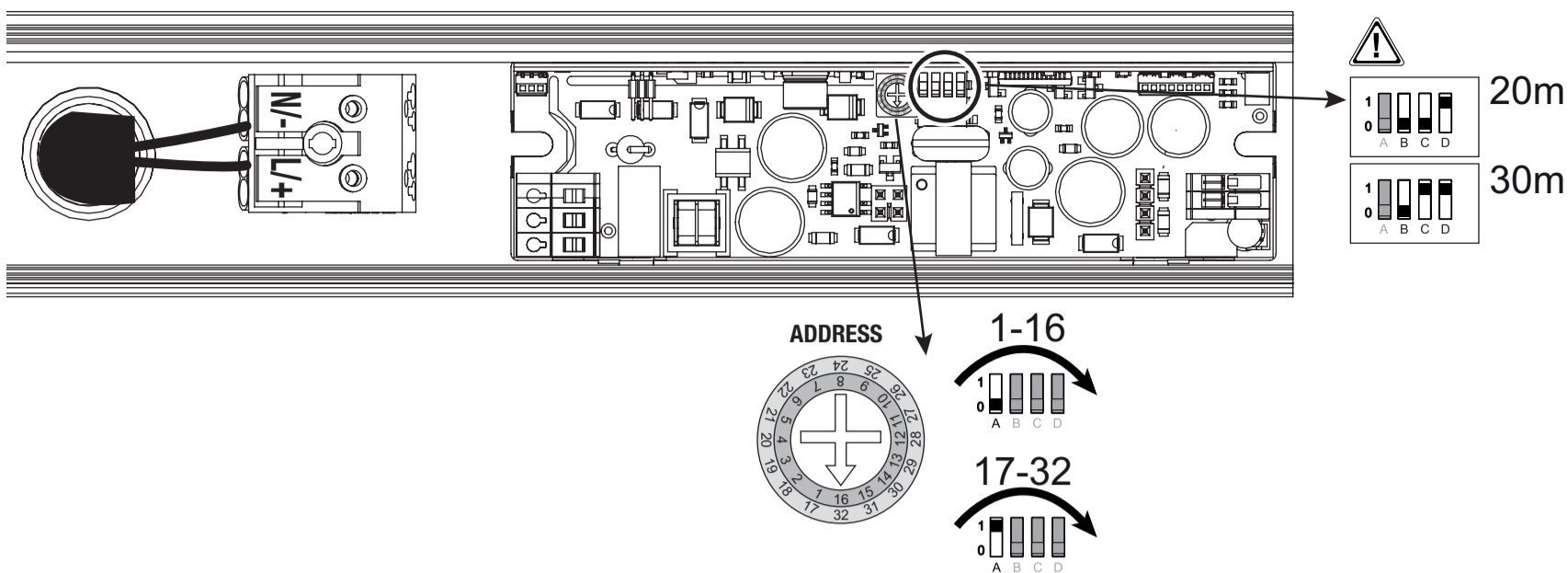
	230Vac - 50Hz	216Vdc	UNI EN 1838
17911	6,1VA	2,6W	20m
17912	8,3VA	4,1W	30m

AC/DC
Line IN

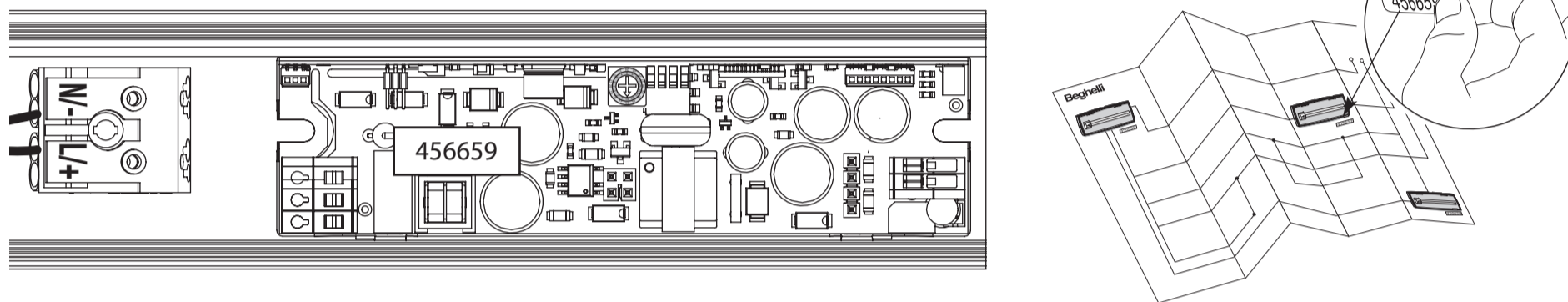
230Vac ±10%
216Vdc ±20%



G1



G2



NOTLEUCHE FÜR RETTUNGSZEICHEN UND FLUCHTWEGE

Die Leuchte ermöglicht ein zentralisiertes Schalten sowie Diagnosefunktionen. Die Leuchte ist mit einem Drehschalter zur manuellen Adressierung ausgestattet (Abb. G1).

Alternativ kann die Adressierung auto-

matisch über die Zentrale durch Einlesung der ID erfolgen (Abb. G2).

ANSCHLUSSSCHEMA

Netzanschlüsse (L/+; N/-) und Polung berücksichtigen (Abb. F).

KODIERUNG

Adressen: von 1 bis 16 – (Abb. G1).

Adressen: von 17 bis 32 – (Abb. G1).

WARNUNGEN - GARANTIE

- Die Leuchte ist ausschließlich für den Zweck, für den es hergestellt wurde, zu verwenden. Jede davon abweichende Verwendung wird als nicht

zweckentsprechend und somit als gefährlich angesehen. * **Achtung:** es besteht die Gefahr des elektrischen schalages

- Die LED-Quelle ist nicht auswechselbar. Für eventuelle Reparaturen autorisiertes Service-Center kontaktieren, um Originalersatzteile anzufordern. Das Nichteinhalten der oben genannten Bestimmungen kann die Sicherheit der Leuchte gefährden.

EMERGENCY LUMINAIRE FOR EXIT SIGNS AND ESCAPE ROUTES

The luminaire allows a centralised switching as well as diagnostic functions. The luminaire is equipped with a rotary switch for manual addressing (Fig. G1). Alternatively the addressing can be done

automatically over the central by read-

in of the ID (Fig. G2).

WIRING DIAGRAM

Consider mains connections (L/+; N/-) and polarity (Fig. F).

CODING

Addresses: from 1 to 16 – (Fig. G1).

Addresses: from 17 to 32 – (Fig. G1).

WARNINGS - GUARANTEE

- The luminaire shall be used exclusively for the purpose for which it has been designed.

Any other use is considered improper and therefore as dangerous.

- LED source is not replaceable. For any

repairs possibly required contact an authorised service center to require original spare parts. The non-compliance of the abovementioned regulations may harm the safety of the luminaire.

* **Caution:** electric shock

APPARECCHI PER SEGNALETICA E ILLUMINAZIONE DI EMERGENZA

L'apparecchio consente di centralizzare l'accensione e lo spegnimento integrando funzioni di diagnosi. L'apparecchio è dotato di un selettore rotativo per l'indirizzamento (Fig. G1). In alternativa l'acquisizione in centra-

mente tramite il riconoscimento dell'ID (Fig. G2).

SCHEMI DI COLLEGAMENTO

Collegamenti rete (L/+; N/-) rispettare la polarità (Fig. F).

CODIFICA

Indirizzi: da 1 a 16: (Fig. G1).

Indirizzi: da 17 a 32: (Fig. G1).

AVVERTENZE - GARANZIA

- Questo apparecchio dovrà essere destinato solo all'uso per il quale è stato costruito. Ogni altro uso è da considerarsi improprio e pericoloso.

- La sorgente LED è di tipo non sostituibile. Per eventuali riparazioni rivolger-

si ad un centro di assistenza tecnica autorizzato e richiedere l'utilizzo di ricambi originali. Il mancato rispetto di quanto sopra può compromettere la sicurezza dell'apparecchio.

- Per le modalità di intervento in garanzia contattare il Numero Verde 800 626626 o il Rivenditore Autorizzato.

* **Attenzione:** scossa elettrica

NOUZOVÁ SVÍTIDLA PRO NOUZOVÉ ZNAČENÍ A ÚNIKOVÉ CESTY

Svítilno umožňuje centrální spínání i diagnostické funkce. Svítidlo je vybaveno spínačem pro manuální adresování (Obr. G1).

Případně může být adresování provedeno automaticky přes centrální jednotku a to načtením ID (Obr. G2).

SCHEMA ZAPOJENÍ

S ohledem na síťové připojení (L/+; N/-) a polaritu (Obr. F).

KÓDOVÁNÍ

Adresy: od 1 do 16 – (Obr. G1).

Adresy: od 17 do 32 – (Obr. G1).

UPOZORNĚNÍ - ZÁRUKA

- Toto svítidlo může být použito pouze k účelu, pro nějž bylo vyrobeno. Jakékoliv jiné použití bude považováno za nevhodné a tím také nebezpečné.

- LED zdroj není vyměnitelný. Pro případné opravy se obraťte na autorizované servisní středisko, které používá

pouze originální náhradní díly. Nerespektování výše uvedených podmínek může ohrozit bezpečnost svítidla.

* **Upozornění:** úrazu elektrickým proudem