

BS 100

osvětlení / lighting



IP65

IK07
IK05

850°

+40°C
-20°C



Technické parametry

Jmenovité napětí 230 V_{AC} ±10 %, 50–60 Hz

Pokles světelného toku při 25 °C

>90 000 (L80B20)

Montáž přisazená stropní, závěsná, napájecí lišta

Těleso polykarbonát, RAL 7035

Optika reflexní bíle práškováná ocel

Normy ČSN EN 60598-1, ČSN EN 60598-2-1, ČSN EN 60598-2-22, DIN 18032-3:1997-04, ČSN EN 62471 (fotobiologická bezpečnost), 2014/53/EU

Aplikace

průmysl, garáže, tělocvičny, venkovní prostory, HACCP prostory

Characteristics

Power supply 230 V AC ±10 %, 50–60 Hz

Luminous flux retention at 25 °C

>90,000 h (L80B20)

Mounting ceiling, suspended, electrified track

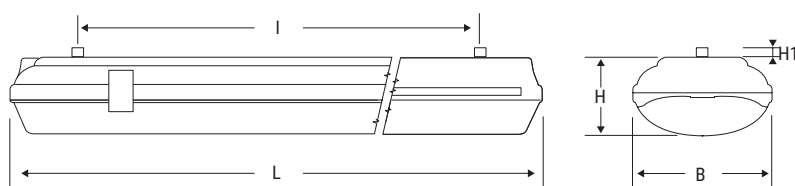
Housing polycarbonate, RAL 7035

Optics reflective white powder-coated steel

Compliance EN 60598-1, EN 60598-2-1, EN 60598-2-22, DIN 18032-3:1997-04, EN 62471 (photobiological risk-free), 2014/53/EU

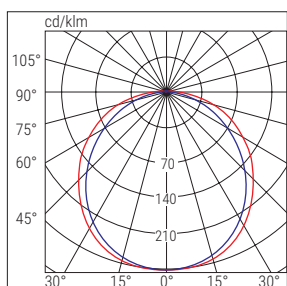
Applications

industry, car parks, gymnasiums, outdoor areas, HACCP areas



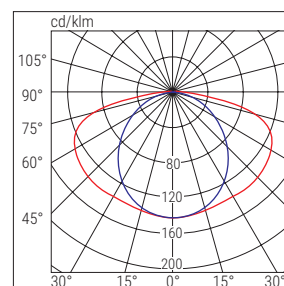
Velikost Size	Rozměry Dimensions mm				
	L	B	H	H1	I
S	671	170	95	10	475
M	1280	170	95	10	660
L	1581	170	95	10	900

BS 100



■ C180-C270 ■ C90-C270

BS 100 PARKING



■ C0-C180 ■ C90-C270

	Velikost Size	Kód Code	Popis Description	Příkon Power W	Teplota chrom. Colour Temp. K	CRI	Svět. tok LED LED Flux lm (Tj=25°C)	Svět. tok Flux lm	lm/W	Kg	Pozn. Notes
RD	S	40003H	BS100 LED REGOLABILE HV S670 4K	34	4000	>80	6300	5000	162	1,4	NASTAVITELNÉ ADJUSTABLE
	M	40004H	BS100 LED REGOLABILE HV M1280 4K	51	4000	>80	9200	8000	179	2,3	
	L	40005H	BS100 LED REGOLABILE HV L1580 4K	63	4000	>80	11500	10000	171	2,7	
DALI	S	40043	BS100 LED S670 DALI 4K	40	4000	>80	6900	6000	150	1,4	DALI
	M	40044	BS100 LED M1280 DALI 4K	59	4000	>80	9800	8500	144	2,3	
	L	40045	BS100 LED L1580 DALI 4K	73	4000	>80	12700	11000	151	2,7	
SD	S	40023	BS100 LED S670 SDB 4K	40	4000	>80	6900	6000	150	1,4	BLUETOOTH
	M	40024	BS100 LED M1280 SDB 4K	59	4000	>80	9800	8500	144	2,3	
	L	40025	BS100 LED L1580 SDB 4K	73	4000	>80	12700	11000	151	2,7	
	M	40033	BS100 LEDPARK M1280 SDB 4K	59	4000	>80	9800	8500	144	2,3	

VARIANTY S JINÝMI TEPLOTAMI CHROMATIČNOSTI (K) / VERSIONS WITH DIFFERENT COLOUR TEMPERATURES (K)

Svítlidla jsou dostupná také ve verzích 3000K a 6000K. / The luminaires are also available in 3000K and 6000K versions.

RD NASTAVITELNÝ SVĚTELNÝ TOK – PŘÍKON / ADJUSTABLE FLUX-POWER



Svět. tok / Příkon Flux / Power	S			M			L		
	lm	W	lm/W	lm	W	lm/W	lm	W	lm/W
KROK / STEP 1	5000	34	147	8000	51	157	10000	63	159
KROK / STEP 2	4400	29	152	7000	43	163	8500	53	160
KROK / STEP 3	3850	24	160	6000	35	171	7500	44	170
KROK / STEP 4	3080	19	162	5000	28	179	6000	35	171

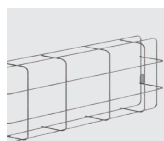
RD driver je vybaven čtyřpolohovým přepínačem modulace proudu pro zajištění maximální světelné efektivity a tudíž i maximální úspory energie, při využití světelného toku určeného při návrhu svítidla. / RD driver equipped with a switch with 4 steps of current modulation in order to ensure maximum luminous efficiency, and therefore maximum energy saving, using only the luminous flux determined in the design phase.

SPECIÁLNÍ VARIANTY – na vyžádání / SPECIAL VARIANTS – on request

TEPLOTA CHROMATIČNOSTI 3000K a 6000K – BAREVNÉ PODÁNÍ >90 – MIKROVLNNÝ POHYBOVÝ SENZOR
COLOUR TEMPERATURE 3000K and 6000K – CHROMATIC YIELD >90 – MICROWAVE MOTION SENSOR

BS 100

PŘÍSLUŠENSTVÍ – nutno objednat zvlášť / ACCESSORIES – to be ordered separately



OCHRANNÁ MŘÍŽKA PROTECTIVE GRILLE

Kód / Code 3905 Ver. S – 685 × 182 × 110 mm
Kód / Code 8063 Ver. M/L – 1700 × 291 × 135 mm

Poznámka k montáži / Installation note

Při instalaci mřížek na svítidlo na přípojnici použijte konzolu 8063/1
When installing grilles with the luminaire installed on a bus bar,
use: Bracket 8063/1



SPONY Z NEREZOVÉ OCELI / STEEL HOOK KIT

Pouze pro verzi SD / Only SD version

Kód / Code 3505 Ver. S – 4 kusy / pieces
Kód / Code 3506 Ver. M – 8 kusů / pieces
Kód / Code 3507 Ver. L – 10 kusů / pieces



KONZOLY PRO INSTALACI NA ZEĎ WALL-MOUNTED BRACKETS

Kód / Code 3504

SD PŘÍSLUŠENSTVÍ – nutno objednat zvlášť / ACCESSORIES – to be ordered separately



ŘÍDICÍ JEDNOTKA LOGICA LOGICA CONTROL UNIT

SD LGFM – Kód / Code 21102



MODULY IP65 AUTODIMMER / RADIO IP65 AUTODIMMER / RADIO MODULES

AUTODIMMER – Kód / Code 15050
AUTODIMMER + RADIO – Kód / Code 15051



KONCENTRÁTOR WIFI BLUETOOTH WiFi BLUETOOTH CONCENTRATOR

1 ovládací vstup / 1 control input

Kód / Code 15064



MODUL ROZHŘANÍ BLUETOOTH BLUETOOTH MODULE INTERFACE

3 ovládací vstupy / 3 control inputs

Kód / Code 15065



KONCENTRÁTOR BLUETOOTH EASY BOX BLUETOOTH EASY BOX CONCENTRATOR

WiFi – Kód / Code 15174
WiFi ETHERNET – Kód / Code 15074



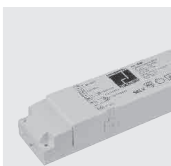
SENZOR POHYBU MOTION SENSOR

IP65 – Kód / Code 15063
IP40 – Kód / Code 15062

Integrovaný systém bezdrátového přenosu pro komunikaci mezi svítidly pro vytváření skupin se stejnými příkazy bez nutnosti přidávat další kabely. Při použití modulu rozhraní Bluetooth je možné ovládat skupiny bezdrátově. Pro správu centralizovaného systému pomocí aplikace B.connect musí být nainstalován koncentrátor Bluetooth.

Integrated wireless transmission system for communication between luminaires in order to create groups with the same commands without adding further wiring. Using the Bluetooth Interface Module it is possible to control the groups wireless. To manage a centralized system from the B.connect APP, the Bluetooth concentrator must be integrated.

NOUZOVÉ VERZE S LED INVERTEREM – nutno objednat zvlášť EMERGENCY LED INVERTER – to be ordered separately



INVERTER PLUG&LIGHT SE/SA 1–3 h 60–180 V

Kód / Code 19367 (1 h)
Kód / Code 19371 (3 h)



BOOSTER BATERIE / BATTERY

Baterie LiFe 6,4 V 1,5 Ah – dvojnásobný výkon (10 W)
a světelný tok (1 600 lm)
LiFe 6.4 V 1.5 Ah Battery – Double the Power (10 W)
and the Emergency Flux (1,600 lm)

Kód / Code RA13



INVERTER UNIVERSAL 5 W 20–240 V

AT – Kód / Code 19398
CT – Kód / Code 19399

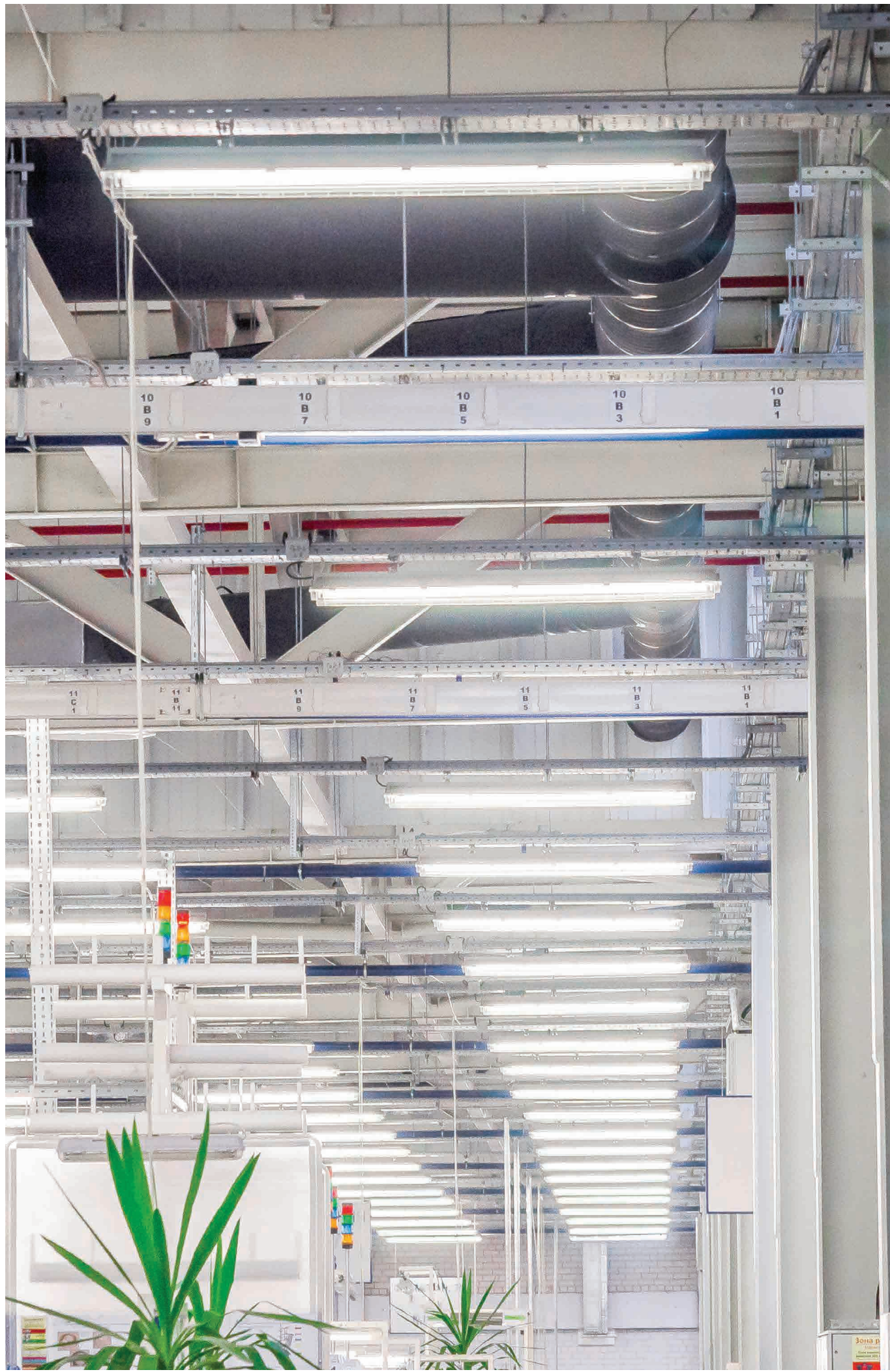


MODUL / MODULE LG – LGFM – DALI

Pouze pro invertery CT / For CT Inverters only

LG – Kód / Code 15079
LGFM – Kód / Code 15037
DALI – Kód / Code 15080





099 vodotěsná stropní svítidla / waterproof ceiling lights