

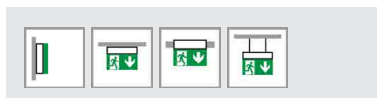


PLEXI LED

Ploché provedení z ocelového plechu a difuzéru bez rámečku ze světlovodného čirého plastu. Homogenní distribuce světla zajišťuje optimální osvětlení piktogramů. Jednostranné nebo oboustranné značení únikových cest je zajištěno díky vyměnitelnému piktogramu.

Verze pro přisazenou nástěnnou montáž, přisazenou stropní montáž, vestavnou stropní montáž nebo verze pro lankový závěs. S příslušenstvím pak vlajková montáž (montáž na výložník)

MOŽNOSTI MONTÁŽE



MOŽNOSTI MONTÁŽE s PŘÍSLUŠENSTVÍM



TECHNICKÉ PARAMETRY

Těleso:	nerzavá ocel, bílá (RAL 9010)	Stabilita barvy světla:	3 SDCM
Difuzér:	světlovodný panel (difuzér) / polykarbonát (folie, tištěná)	Teplota chromatičnosti:	5 000 K
Pokles světelného toku $L_{80}B_{20}$:	50 000 h	CRI:	80
Uvedení do provozu:	Pro Autotest – autonomie, operační režim PS, monitoring skupiny a test autonomie jsou programovatelné pouze z aplikace B.connect na smartphonu na lokálním svítidle.		



S VLASTNÍM NAPÁJENÍM

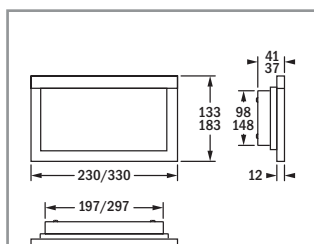
Síťové napájení:	198–254 V / 50 Hz
Upřesnění:	stále svítící (SA) nebo nouzové svítící (SE)
Teplota okolí:	-10 °C až +45 °C
Třída ochrany:	II pro vestavnou stropní montáž s kulatým výřezem I pro všechny ostatní typy montáže

DECENTRALIZOVANÉ NAPÁJENÍ

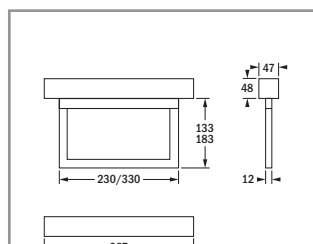
Síťové napájení:	24 V ±20 % DC
Napájení z baterie:	24 V ±20 % DC
Teplota okolí:	-20 °C až +40 °C
Třída ochrany:	III

CENTRÁLNÍ NAPÁJENÍ

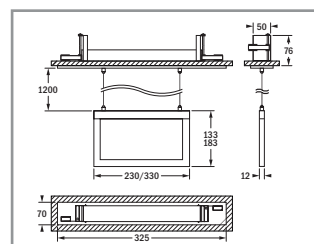
Síťové napájení:	198–254 V / 50 Hz
Napájení z baterie:	176–276 V
Teplota okolí:	-20 °C až +40 °C
Třída ochrany:	II pro vestavnou stropní montáž s kulatým výřezem I pro všechny ostatní typy montáže
Síťové napájení (alt.):	90–254 V / 50/60 Hz
Napájení z baterie (alt.):	90–276 V



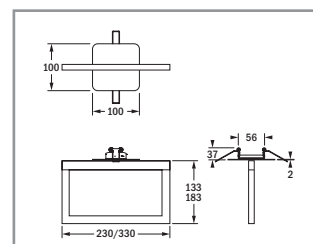
Přisazená nástěnná montáž



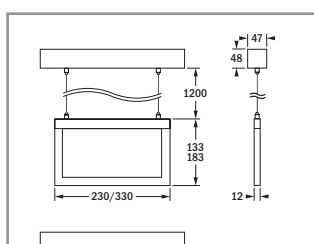
Přisazená stropní montáž



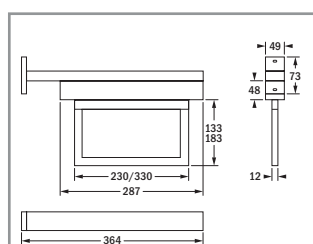
Vestavná stropní montáž s kabelovým závěsem



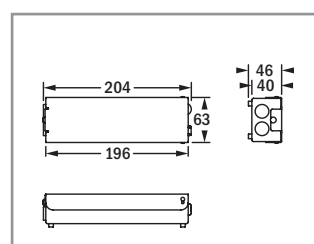
Vestavná stropní montáž, kulatý montážní otvor



Lankový závěs



Výložník



Příslušenství pro vestavnou stropní montáž, kulatý montážní otvor

Autotest / CableCom Kód	Logica Kód	Logica FM Kód		LED	t		S~
Přisazená nástěnná montáž (jednostranný piktogram)							
37150	37151	37152	20 m	32	1 h / 3 h / 8 h	LIFE 6,4 V / 1,5 Ah	8 VA
37153	37154	37155	30 m	48	1 h / 3 h / 8 h	LIFE 6,4 V / 1,5 Ah	8 VA
Přisazená stropní montáž (oboustranný piktogram) ¹							
37144	37145	37146	20 m	32	1 h / 3 h / 8 h	LIFE 6,4 V / 1,5 Ah	8 VA
37147	37148	37149	30 m	48	1 h / 3 h / 8 h	LIFE 6,4 V / 1,5 Ah	8 VA
Vestavná stropní montáž s lankovým závěsem (oboustranný piktogram)							
37138	37139	37140	20 m	32	1 h / 3 h / 8 h	LIFE 6,4 V / 1,5 Ah	8 VA
37141	37142	37143	30 m	48	1 h / 3 h / 8 h	LIFE 6,4 V / 1,5 Ah	8 VA
Vestavná stropní montáž (oboustranný piktogram)							
37180	37182	37243	20 m	32	1 h / 3 h / 8 h	LIFE 6,4 V / 1,5 Ah	8 VA
37181	37242	37244	30 m	48	1 h / 3 h / 8 h	LIFE 6,4 V / 1,5 Ah	8 VA
Lankový závěs (oboustranný piktogram) ²							
37132	37133	37134	20 m	32	1 h / 3 h / 8 h	LIFE 6,4 V / 1,5 Ah	8 VA
37135	37136	37137	30 m	48	1 h / 3 h / 8 h	LIFE 6,4 V / 1,5 Ah	8 VA

ŠICURO DECENTRALIZOVANÉ NAPÁJENÍ

Sicuro24 Kód		LED	P=
Přisazená nástěnná montáž (jednostranný piktogram)			
32081	20 m	32	2,9 W
32082	30 m	48	4,3 W
Přisazená stropní montáž (oboustranný piktogram) ¹			
32079	20 m	32	2,9 W
32080	30 m	48	4,3 W
Vestavná stropní montáž s lankovým závěsem (oboustranný piktogram)			
32077	20 m	32	2,9 W
32078	30 m	48	4,3 W
Vestavná stropní montáž (oboustranný piktogram)			
32113	20 m	32	2,9 W
32114	30 m	48	4,3 W
Lankový závěs (oboustranný piktogram) ²			
32075	20 m	32	2,9 W
32076	30 m	48	4,3 W

ŠICURO CENTRÁLNÍ NAPÁJENÍ

Sicuro230 Kód		LED	S~	P=
Přisazená nástěnná montáž (jednostranný piktogram)				
31110	20 m	32	7,4 VA / 3,5 W	
31111	30 m	48	9,4 VA / 4,7 W	
Přisazená stropní montáž (oboustranný piktogram) ¹				
31108	20 m	32	7,4 VA / 3,5 W	
31109	30 m	48	9,4 VA / 4,7 W	
Vestavná stropní montáž s lankovým závěsem (oboustranný piktogram)				
31106	20 m	32	7,4 VA / 3,5 W	
31107	30 m	48	9,4 VA / 4,7 W	
Vestavná stropní montáž (oboustranný piktogram)				
31138	20 m	32	7,4 VA / 3,5 W	
31139	30 m	48	9,4 VA / 4,7 W	
Lankový závěs (oboustranný piktogram) ²				
31104	20 m	32	7,4 VA / 3,5 W	
31105	30 m	48	9,4 VA / 4,7 W	

¹ Příslušenství pro vestavnou stropní montáž (do silných stropů) a konzolu nutno objednat zvlášť.

² Příslušenství pro vestavnou stropní montáž (do silných stropů) nutno objednat zvlášť.

Příslušenství – nutno objednat zvlášť

Kód	Popis	
VD 20 m	VD 30 m	
16772	16781	Piktogram, šipka vpravo dolů
16773	16782	Piktogram, šipka vlevo dolů
16774	16783	Piktogram, šipka vpravo nahoru
16775	16784	Piktogram, šipka vlevo nahoru
16776	16785	Piktogram Exit, šipka vpravo
16777	16786	Piktogram Exit, šipka vlevo
16778	16787	Piktogram Exit, bez šipky

Příslušenství – dodáváno včetně

Kód	Popis	
VD 20 m	VD 30 m	
16770	16779	Sada piktogramů jednostranných
16771	16780	Sada piktogramů oboustranných

Příslušenství – nutno objednat zvlášť

Kód	Popis	
VD 20 m	VD 30 m	
F95944	F95944	Výložník
F95962	F95963	Montážní sada pro vestavnou montáž do betonových stropů, přisazenou stropní montáž a závěsnou lankovou montáž